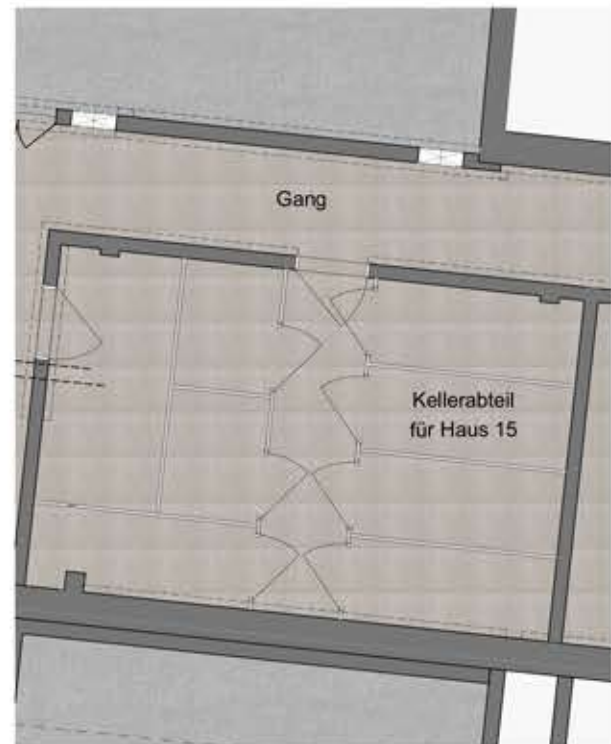
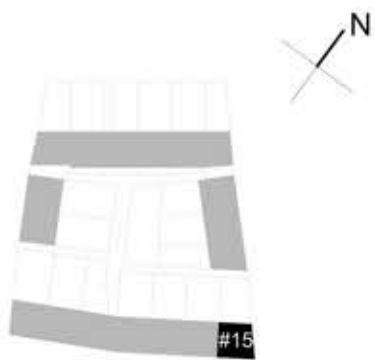


# WOHNEN AN DER WIEN / HAUS #15

Zimmeranzahl: 4  
 Gesamtnutzfläche: 121,35 m<sup>2</sup>  
 Kellerfläche: 3,00 m<sup>2</sup>  
 Freiflächen: 82,78 m<sup>2</sup>



## Keller

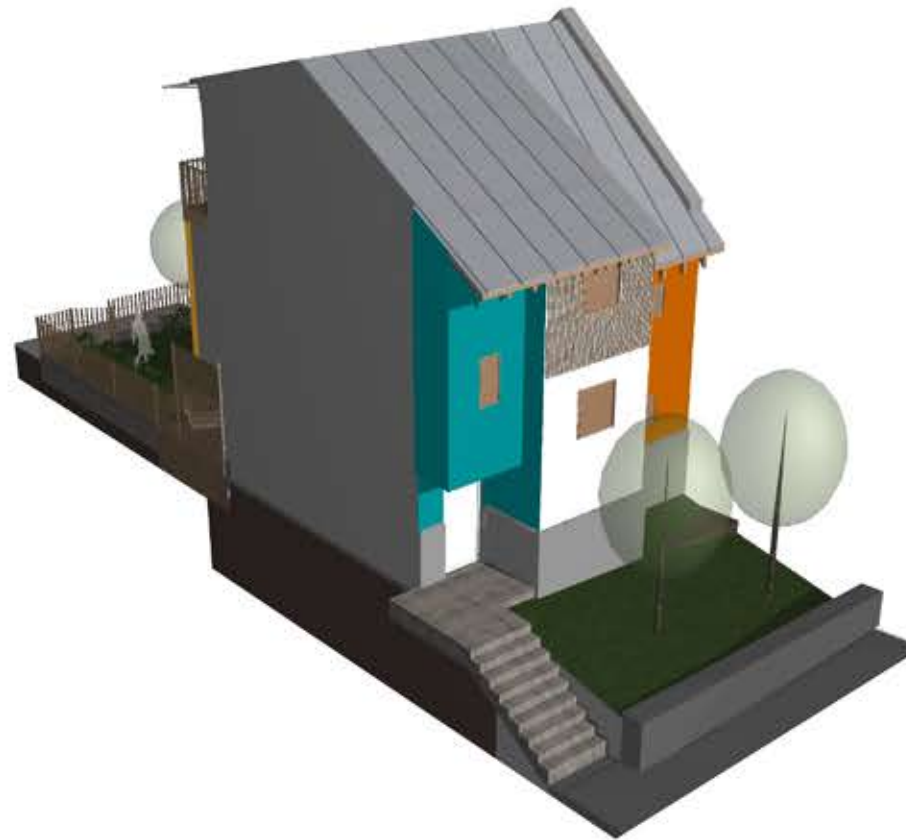
(die Lage sehe EG von gesamte Wohnanlage)

ER + Fahrrad AR 3,00 m<sup>2</sup>



## EG

Nutzfläche	42,02 m <sup>2</sup>
1 Vorplatz	2,60 m <sup>2</sup>
2 Vorraum	2,56 m <sup>2</sup>
3 Wohnküche	39,46 m <sup>2</sup>
4 Terrasse	19,19 m <sup>2</sup>
5 Garten	34,61 m <sup>2</sup>
6 Grünfläche	23,00 m <sup>2</sup>



## 1.OG

Nutzfläche	42,43 m <sup>2</sup>
1 Vorraum	3,95 m <sup>2</sup>
2 AR	5,55 m <sup>2</sup>
3 Zimmer	15,07 m <sup>2</sup>
4 Zimmer	12,23 m <sup>2</sup>
5 Bad	5,63 m <sup>2</sup>



## DG

Nutzfläche	36,90 m <sup>2</sup>
1 Vorraum	0,39 m <sup>2</sup>
2 Zimmer	24,47 m <sup>2</sup>
3 Bad	12,04 m <sup>2</sup>
4 Dachterrasse	3,38 m <sup>2</sup>